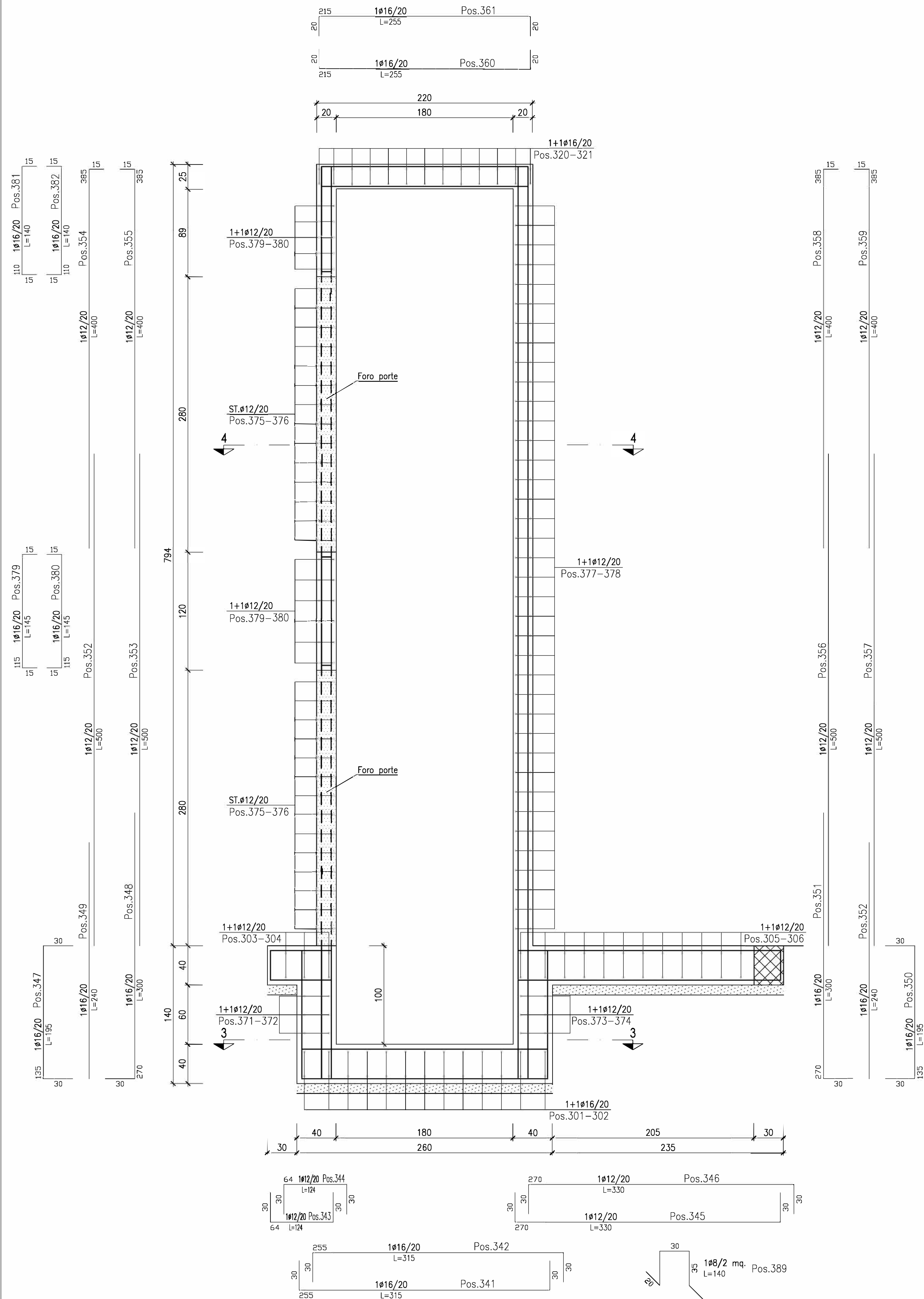


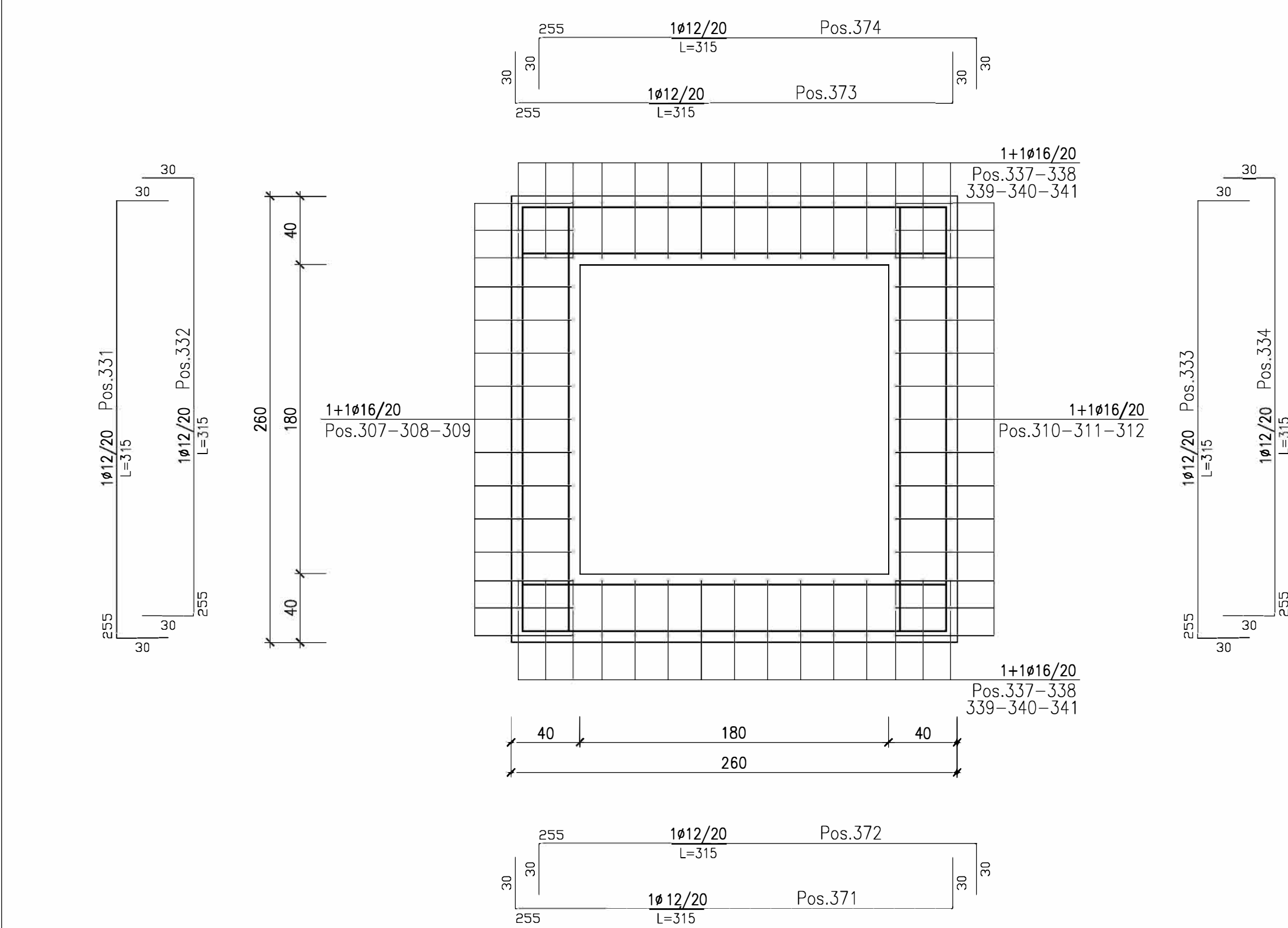
SEZIONE 2-2  
Armatura ascensore

1:25



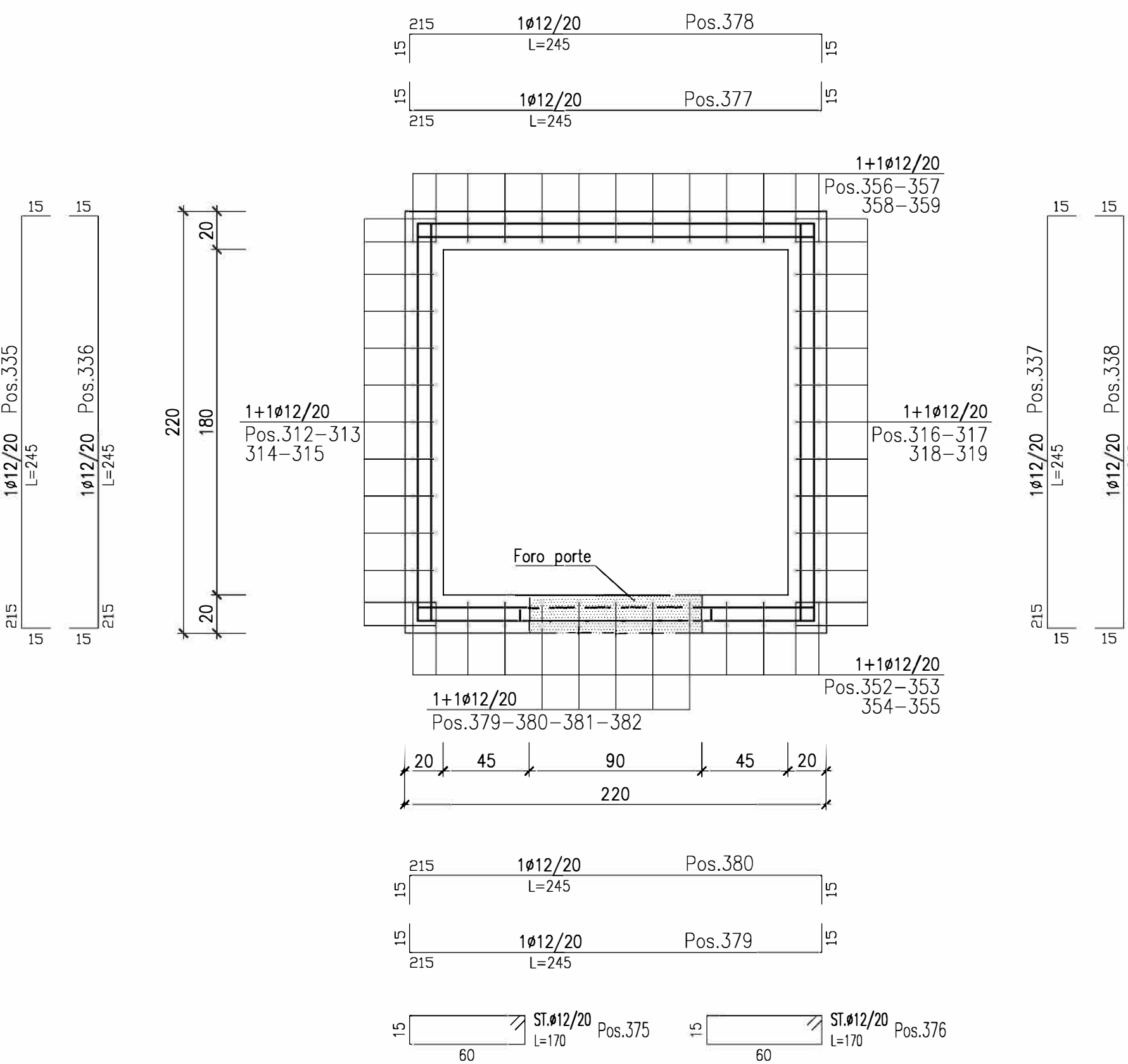
SEZIONE 3-3  
Armatura fossa ascensore

1:25



SEZIONE 4-4  
Armatura fossa ascensore

1:25



**COMUNE DI PONT CANAVESE**  
**Città Metropolitana di Torino**

**REALIZZAZIONE DI POLO SCOLASTICO COMPRENDENTE SCUOLA PRIMARIA E SCUOLA SECONDARIA DI PRIMO GRADO NELL'AREA ATTUALMENTE DESTINATA A SCUOLA SECONDARIA DI PRIMO GRADO, PALESTRA E PARCO GIOCHI, SITA IN VIA ROMA.**

COMUNE DI PONT CANAVESE  
Il Sindaco: Sig. Paolo Coppo  
R.U.P.: Geom. Anna Airoldi  
Via Marconi n.12 - 10085 PONT CANAVESE (TO)

PROGETTO:  
STUDIO DI ARCHITETTURA  
arch. Luca FARINELLI  
di Maria Chiara SANT'I  
via Garibaldi 90 - 44121 Ferrara  
tel +39 0532 205003  
studio@far.it - www.far.it

CONSULENTI:  
INDAGINI GEOLOGICHE: Geol. Carlo Dellarole  
PROG. STRUTTURE: Ing. Tommaso Mariacci  
PROG. IMPIANTI: Ing. Riccardo Accorsi  
ANALISI ACUSTICA Ing. Michele Buzzoni  
COLLABORATORI: Arch. Enrico Bonazza  
Dott. Dario Cattozzi

TAVOLA  
**S110**

PROGETTO ESECUTIVO: STRUTTURALE  
ELABORATO  
ELEVAZIONE VANO ASCENSORE IN C.A. SEZ 2 -3-4

SCALA  
1:25